

Symphony

사람, 시간, 대지의 교향곡

니가 타 시



사람, 시간, 대지의 교향곡 니가타시

바다에 면해 있고, 여러 강줄기가 모이는 물의 고장, 니가타시.
사람들의 생활 속에 전통이 숨쉬고 길모퉁이에서 역사의 향기가 풍긴다.
사시사철 바람과 빛과 대지는 다채로운 풍경을 자아낸다.
사람, 시간, 대지가 어우러지는 아름다운 곳.
감동을 찾아 떠나는 여행, 니가타시.



니가타는 일본 굴지의 쌀고장. 에치고 평야에 펼쳐진 논은 봄 모내기철에 물을 머금고 아름다운 하늘을 비취냅니다.

사람, 시간, 대지의 교향곡

Symphony

— Part 1 —

樂

[멋진 시간이 흐르는 곳]

— Part 2 —

技

[계승되는 기술과 전통 체험]

— Part 3 —

食

[좋은 음식들이 이끌어주는 행복한 시간]



니가타 후루마치 게이기(일본 전통기생)
 200년의 전통을 지닌 니가타 후루마치 화류계. 세련되고 화려한 공연으로 항구도시 니가타의 절대 문화를 느껴볼 수 있습니다.
 #furumachigeigi #furumachi #niigatalove



— Part 1 — [멋진 시간이 흐르는 곳]

개항 150년 역사를 지닌 니가타. 외국과의 문이 열려 있기에 새로운 것을

니가타 마쓰리(축제)

항구와 강의 안전과 상업의 진흥을 기원하는 축제. 다이민요나가시(민요춤 행렬)에 즉흥적으로 참여할 수 있으며, 불꽃놀이도 볼거리입니다.
 #niigatamatsuri #minyonagashi #niigatahanabi



니가타 소오도리(춤의 제전)
 시민이 참가하는 춤의 제전. 무용수들이 중심가를 뱅뱅이 돌지어 춤추는 모습은 압권입니다. 즉흥 참여도 OK.
 #niigatasohodori #niigatalove



니가타시 역사박물관 미나토피아

구 니가타 세관청사 등의 역사적 건조물과 자료를 전시중. 옛 은행을 이축하여 복원한 레스토랑에서 식사도 즐길 수 있습니다.
 #minatopia #historymuseum #niigatalove



구 사이토 가문 별저
 200년 전에 세워진 부농 사이토 가문의 별저. 니가타 상인의 번영을 집작게 하는 회유식 정원과 근대 일본풍 건축이 볼거리입니다.
 #theniigatasaitovilla #japanesegarden #niigatalove



추천 명소



북방문화박물관
 에치고의 부농으로서 번영했던 이토 가문의 저택을 박물관으로 공개중. 호화로웠던 생활을 짐작할 수 있습니다.
 #northernculturemuseum #hoppoubunka #niigatalove





된장 양조장
 배를 통해 들어온 소금과 대두가 니가타 쌀과 만나,
 니가타의 발효문화로서 정작, 발전해 왔습니다.
 #niigatamiso #niigatalove

추천 장소

미네무라 양조
 창업 이래 110여년의 역사를 지닌 된장 양조공장. 공장 견학이 가능하며 된장과 채소 절임 등을 판매하는 가게와 카페가 병설되어 있음.
 #niigatamiso #nuttari #minemurajozo

이마요 쓰카사 주조
 약 250년 전에 창업한 노포 일본주 양조장. 양조장 견학과 시음, 구입도 가능합니다.
 #niigatasake #nuttari #imayotsukasa



— Part 2 — [계승되는 기술과 전통 체험]
 교역로 번영한 항구도시 니가타는 각 지역의 다양한 기술들이 전도되어 니가타의 독특한 문화로서 꽃피었습니다. 이 전통 기술은 지금도 진화를 거듭하고 있습니다.



니가타 칠기
 가와리누리(옷칠의 일종)의 보고로 불리는 니가타 칠기. 석기로서의 기능에 중점을 두고 만든 혁신적인 작품이 매력적입니다.
 #niigatashikki #japaneselacqueware #niigatalove

가메다지마(가메다 직물)
 농작업용 옷의 원단으로서 탄생한 직물. 전통 색상 줄무늬가 있으며, 견고하면서도 부드러운 감촉이 특징.
 #kamedajima #niigatafabric #niigatalove



지푸라기 아트
 쌀의 고장 니가타에서는 일찍이 벼짚을 가공하여 생활용구를 만드는 삶의 지혜가 있었습니다. 지금은 거대 지푸라기 아트가 니가타의 가을을 수놓습니다.
 #waraart #uwasekigata #niigatalove



시로네 큰 연 대항전
 정성 들여 만든 연을 띄워 공중에서 서로 얽힌 후 맞닿기는 다이내믹한 축제. 하늘 위로 멋진 그림이 그려진 큰 연이 춤추듯 나는 모습은 눈을 뗄 수 없게 만듭니다.
 #shirone #shironetako #niigatalove

시로네 큰 연 대항전



YouTube



니가타의 음식



니혼슈(일본주)

니가타 현내에 있는 모든 주조장의 술을 500엔으로 맛볼 수 있는 "폰슈칸". 니가타 역의 새로운 명소입니다.
#niigatasake #ponshukan #niigatalove



수제 맥주

넷타리 지역에 있는 마이크로브루어리(microbrewery) 넷타리 맥주. 살아있는 맥주 효모의 맛과 향을 맛볼 수 있습니다.
#nuttari #niigatabeer #niigatalove



와인

와이너리 5곳이 모여있는 니가타 와인 코스트(wine coast)에서는 각 와이너리 고유의 와인을 양조합니다.
#wine #niigatawinecoast #niigatalove



축하주 이마요쓰카사 주조 "니시키키코이(비단 잉어)"

니가타 술 문화

강물이 촉촉하게 적셔주는 에치고 평야는 일본 제일의 쌀고장. 맛있는 쌀과 풍부한 물이 니가타의 술 문화를 발전시켜 왔습니다.
#niigatasake #nishikigoi #niigatatanrei



니가타의 음식



라멘

라멘 왕국 니가타에서 오래 전부터 사랑 받아온 "니가타 맛사리(담백하고 산뜻한) 라멘" "니가타 진한 된장라멘".
#niigataramen #assari #miso



다레카즈동(간장소스 돈가츠 덮밥)

갓 튀겨낸 돈가츠에 달달한 간장 소스를 입혀, 밥 위에 올려 먹는 니가타만의 돈가츠 덮밥입니다.
#tarekatsu #tokuseikatsudon #niigatagourmet



니가타의 독자적인 일식

반죽에 해초를 넣어 만든 보기 드문 일본 메밀국수. "헤기"라고 하는 큰 나무상자에 보기 좋게 담아낸 메밀국수를 여럿이 함께 먹습니다.
#hegisoba #niigatagourmet #niigatalove

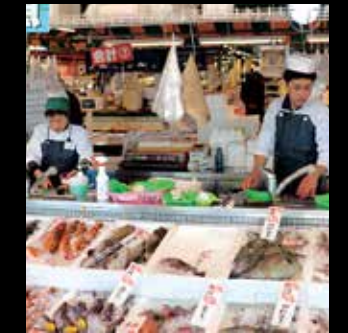


맛집



니가타 후루사토무라 바자르관

1층은 니가타의 명산물, 특산물, 기념품이 갖춰져 있고, 2층은 미식을 맛볼 수 있는 식당가가 있습니다.
#furusatomura #niigatagourmet #niigatalove



니기와의 시장 피아 Bandai

니가타의 쌀, 술, 생선, 고기, 채소, 과일, 그리고 생화 가게 등이 밀집되어 있는 시장. 초밥 등의 식기도 만끽할 수 있습니다.
#pierbandai #niigatagourmet #niigatalove



— Part 3 — [좋은 음식들이 이끌어주는 행복한 시간]

온도차가 큰 기후, 비옥한 대지와 풍부한 물, 그리고 바다에서 나는 해산물로, 니가타의 풍성한 미식이 탄생합니다.

니가타 바다의 진미

바다가 있는 니가타시는 바다의 진미인 해산물이 풍부하여 언제든지 제철 생선을 맛볼 수 있습니다.
#sushikiwami #echigosushidon #niigatagourmet



니가타의 과일&디저트

딸기(에치고히메)와 배, 포도 등, 비옥한 대지에서 자라는 니가타산 과일은 달콤하기로 유명합니다.
#niigatafruits #echigohime #lelectier



맛집



시로네 그레이프 가든(Grapes garden) 포도, 딸기, 배, 복숭아 등, 사계절을 통해 과일 체험을 만끽할 수 있습니다.
#shirone #grapesgarden #niigatalove



니가타 센베이(전통 과자) 왕국 쌀의 고장 니가타는 쌀과자의 생산량도 전국에서 손꼽히는 곳. 센베이 굽기 체험과 공장견학 등을 할 수 있는 시설입니다.
#senbei #niigatasenbei #niigatalove



이와무로 온천

온천탕이 열리지 300년. 니가타시 유일의 온천지로, “레이간노유” 라고도 불리는 이와무로 온천. 상처입은 기러기가 원천수를 끼얹어 상처를 치유한 것을 보고 이곳을 발견했다고 전해지고 있습니다.



이와무로 온천지에서 가장 넓은 대욕탕과 노천탕을 자랑하는 곳. 니가타에서 유일하게 일반 찜질을 갖춘 숙소.

호텔 오하시

니가타시 니시칸쿠 이와무로 온천 340
TEL.0256-82-4126
<https://www.oohashiya.co.jp/>



천장이 높은 로비와 일본 전통식 내부. 2 종류의 대욕탕에서 여유로운 시간을 보내보세요.

유모토야

니가타시 니시칸쿠 이와무로 온천 91-1
TEL.0256-82-2015(대표)
<http://www.yumotoya.co.jp/>



이와무로 온천에서 유일하게 자가원천을 갖춘 숙소. 향토 식재료를 이용해 만든 음식도 자랑거리.

후지야

니가타시 니시칸쿠 이와무로 온천 693
TEL.0256-82-4151
<https://www.hotel-fujiya.co.jp/>



이와무로 온천의 관광정보 수집은 이곳에서. 족탕도 무료로 부담없이 즐길 수 있습니다.

니가타시 이와무로 관광시설 이와무로야

니가타시 니시칸쿠 이와무로 온천 96-1
TEL.0256-82-1066

광역 관광

니가타시에서 부담없이 갈 수 있는 이동거리에 있는 광역관광을 소개합니다. 각 지역의 다양한 매력을 즐기시기 바랍니다.

사도시마

역사적 유산과 자연의 혜택이 넘치며 오랜 전통이 생활 속에 살아 숨쉬고 있는 섬. 체험과 견학 등의 활동도 다양하게 마련되어 있습니다.



[사도 킨킨잔(금은 광산)]
400년에 걸친 사도 킨킨잔의 역사를 전해주는 사적. 수작업으로 만든 경도, 채굴 흔적, 제련소와 신광장 등의 산업 잔존물을 도는 코스 등, 볼거리가 많습니다.



[다라이부네(대야모양배)]
전복과 소라 등을 잡기 위해 고안된 “다라이부네”. 지금도 현역으로 사용되고 있으며 관광용 다라이부네 체험도 가능합니다. 뱃사공이 젓는 배 위에서 여유로운 해상 산책을 만끽할 수 있습니다.

쓰바메 산조

쓰이키 구리그릇과 양식기를 중심으로 한 쓰바메 시. 칼날 등의 철물 산업이 번창한 산조 시. “쓰바메 산조”라는 브랜드로 세계적으로 알려진 곳으로, 금속 가공업으로 발전하고 있는 지역입니다.



[교쿠센도]
교쿠센도는, 동판 1장을 망치로 두드려가며 구리그릇을 만드는 전통적인 금속 가공법인 “쓰이키 동기”를 고집하는, 창업 200년 된 노포. 공장도 견학 할 수 있으며, 등록유형 문화재인 건물 자체도 볼거리 중 하나입니다.



[식칼공방 타다후사]
“대장업의 도시” 산조 시는 국내외에서 높은 평가를 받고 있는 철물 산업의 도시. 창업 70년의 역사를 자랑하는 식칼공방 타다후사에서는 모든 공정을 장인의 수작업을 통해 완성해 갑니다. 사전 예약을 하면 공장 견학도 가능합니다.

호텔/게스트하우스

니가타시 관광의 거점으로 추천할 만한 호텔을 소개합니다. 합리적인 가격의 게스트하우스도 있습니다.



ANA크라운 프라자(CROWNE PLAZA)호텔 니가타
니가타시 주오쿠 만다이 5-11-20 TEL.025-245-3333
<https://www.anacrowneplaza-niigata.jp/>



호텔 산루토(Sunroute) 니가타
니가타시 주오쿠 히가시오도리 1-11-25 TEL.025-246-6161
<https://www.sunrouteniigata.jp/>



호텔 오후라 니가타
니가타시 주오쿠 가와바타초 6-53 TEL.025-224-6111
<http://www.okura-niigata.co.jp/>



도요코인 니가타 역전점
니가타시 주오쿠 하나조노 1-2-2 TEL.025-241-1045
<https://www.toyoko-inn.com/search/detail/00060/>



호텔 닛코 니가타
니가타시 주오쿠 만다이지마 5-1 TEL.025-240-1888
<https://www.hotelnikkoniigata.jp/>



니가타 도에이 호텔
니가타시 주오쿠 벤텐 2-1-6 TEL.025-244-7101
<https://www.toeihotel-niigata.com/>



호텔 이타리아켄(Italia Ken)
니가타시 주오쿠 니시보리도리 7-1574 TEL.025-224-5111
<http://www.italiakenn.com/>



호텔 구로바루뷰(Global view) 니가타
니가타시 주오쿠 벤텐 1-2-4 TEL.025-244-5151
<https://www.rio-hotels.co.jp/niigata/>



니가타 그란도(Grand) 호텔
니가타시 주오쿠 시모오카와마에 3-2230 TEL.025-228-6111
<http://www.ni-grand.co.jp/index.php>



게스트하우스 나리
니가타시 주오쿠 닛타리 히가시 2-11-31 TEL.025-369-4126
<https://nuttari-nari.com/>



반다이 시루바(Silver) 호텔
니가타시 주오쿠 반다이 1-3-30 TEL.025-243-3711
<https://www.silverhotel.co.jp/>



게스트하우스 쿠쿠
니가타시 주오쿠 후루마치도리 3번초 557 2F TEL.025-378-1107
<https://gh-kuku.com/>

야히코

야히코 산 기슭에 위치한 야히코무라. 신비한 기운이 느껴지는 파워스팟(power+spot)인 야히코 신사, 경치를 한눈에 내다볼 수 있는 로프웨이(케이블카), 단풍 명소로 유명한 야히코 공원 등, 사시사철의 매력이 넘치는 곳입니다.



[야히코 신사]
많은 사람들에게 “오야히코사마(오야히코 님)”라 불리며 사랑받는 신사. 울창한 숲과 격식 높은 신전은 “에치고이치노미야(에치고 제일의 궁)”이란 명칭에 걸맞게 숭고함으로 가득 차 있습니다.



[야히코 공원]
야히코 역 근처에 위치하며 면적16만㎡를 자랑하는 공원. 다채로운 경관이 보러 오는 사람들을 즐겁게 합니다. 특히 간게쓰 료(다리)와 모미지 다니(골짜기)가 이루는 단풍의 조화는 장관입니다.



니가타시로 오시는 방법



● 전철

JR조에쓰 신칸센

- 도쿄 역→니가타 역 [최단 1시간40분 소요]
- 에치고 유자와 역→니가타 역 [약47분 소요]

● 버스

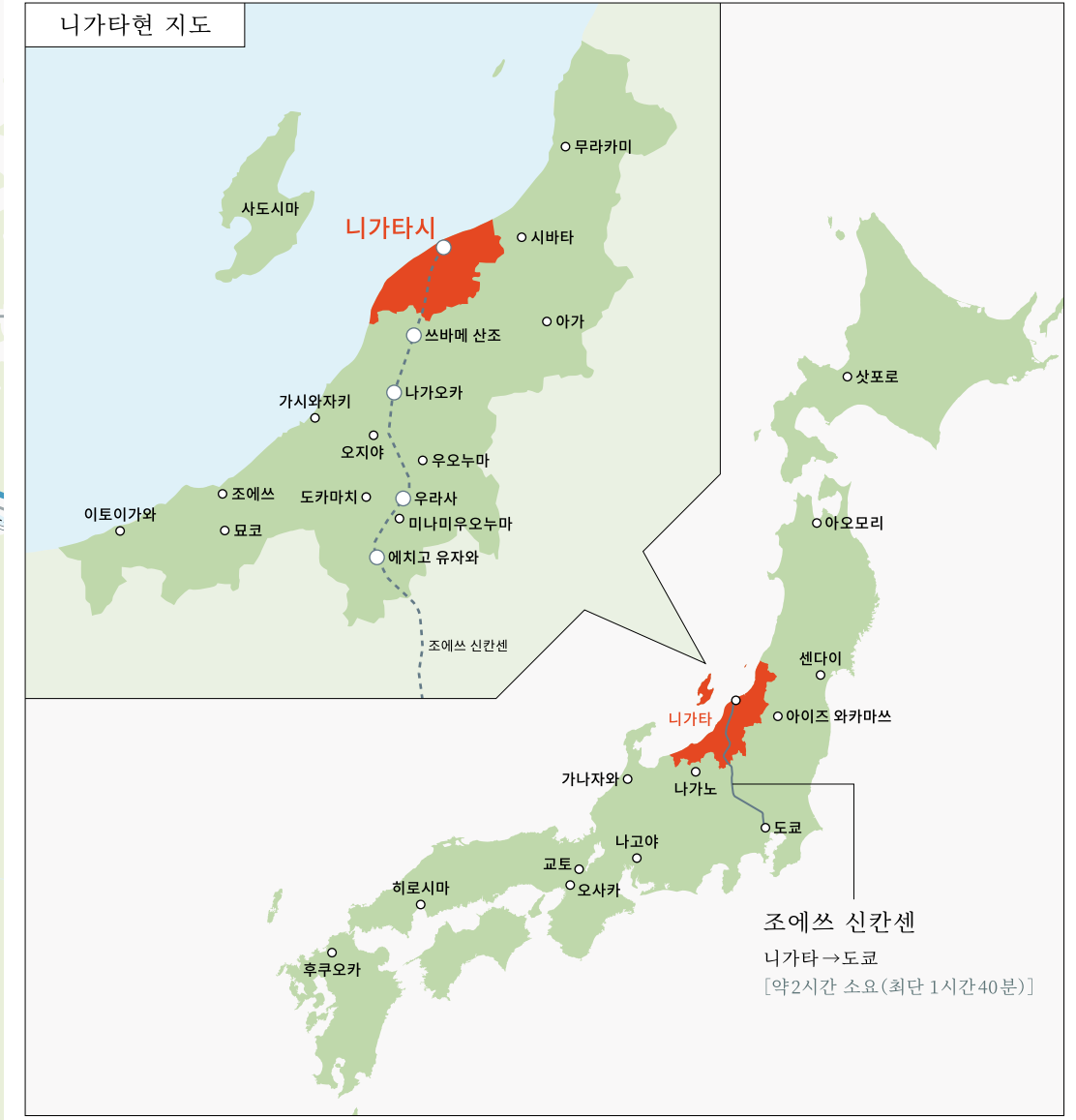
- 니가타 공항→니가타 역 [공항 리무진버스로 약 25분 소요]

● 항공로

- 신치토세 공항(삿포로)→니가타 공항 [약1시간15분 소요]
- 나리타 공항→니가타 공항 [약1시간5분 소요]
- 중부 국제공항→니가타 공항 [약1시간5분 소요]
- 나고야 공항→니가타 공항 [약55분 소요]
- 이타미 공항→니가타 공항 [약1시간 소요]
- 간사이 국제공항→니가타 공항 [약1시간25분 소요]
- 고베 공항→니가타 공항 [약1시간15분 소요]
- 후쿠오카 공항→니가타 공항 [약1시간35분 소요]
- 오키나와 공항→니가타 공항 [약2시간25분 소요]
- 인천 공항(서울)→니가타 공항 [약2시간 소요]
- 푸둥 공항(상하이)→니가타 공항 [약3시간 소요]
- 하얼빈 공항→니가타 공항 [약2시간20분 소요]
- 타오위안 공항(타이베이)→니가타 공항 [약3시간10분 소요]

사도시마로 오시는 방법

니가타 니시(서)항→료쓰 항
카페리 [약2시간30분 소요]
제트포일(수중 익선) [약1시간 5분 소요]



조에쓰 신칸센
니가타→도쿄
[약2시간 소요(최단 1시간40분)]

● 니가타시 관광순환 버스

시내 중심부에 흩어져 있는 수족관이나 박물관 등의 시설을 효율적으로 이동하기 위한 교통 수단으로서 운행되고 있습니다.

[버스요금] 1회 승차 어른210엔 어린이110엔
1일 승차권 어른500엔 어린이250엔



작가/순스케 제목/극장판 절체절명 옥도버 옥토퍼스 반다이바시 다리 습격

● 니가타 자전거 대여

시내 21곳에 자전거 대여소가 있고, 모든 대여소에서 대여, 반환이 가능합니다.



● 렌터카

- 역 렌터카 히가시니혼(동일본) 니가타 영업소 TEL.025-245-4292
- 닛산 렌터카 니가타 역전 TEL.025-243-5523
- 도요타 렌터카 니가타 역 남측 출구 TEL.025-245-0100
- 닛폰 렌터카 니가타 신칸센 출구 TEL.025-243-7666
- 도요타 렌터카 니가타 공항 TEL.025-270-0100
- 닛폰 렌터카 니가타 공항 TEL.025-272-0956

시나노가와 강 워터셔틀

물의 도시 니가타시를 둘러볼 수 있는 수상 버스. 시나노가와 강 하구에 위치한 “니가타시 역사박물관 미나토피아”에서 “도키 멧세”로, “반다이바시 다리” 아래를 지나 “니가타 후루사토무라”까지를 왕복합니다. 강에서 시가지 풍경을 바라보며 유람을 즐길 수 있습니다.



관광정보 안내소



니가타현 공식 관광 홈페이지

신선한 해산물과 쌀고장만의 맛있는 지역주(酒), 설국 정서가 넘쳐 흐르는 거리와 스키장, 온천 등, 니가타현에는 매력적인 장소가 많이 있습니다.

여행 테마별 특집과 모텔 코스도 소개하고 있으니 홈페이지를 확인해 주세요!



● 니가타역 반다이 출구 관광안내센터

니가타시 주오쿠 하나조노1-1-1
(JR니가타역 반다이 출구에서 걸어서 0분 거리)
[영업 시간] 9:00~19:00 [휴관일] 12월31일, 1월1일
TEL.025-241-7914

【업무 내용】

- 관광 안내 ·교통 안내 ·각종 관광 팸플릿 제공
- 당일 니가타시내 숙박 예약(창구에 오신 분에 한함)
- 수하물 배송 서비스 “니가타 역에서 두 손 가볍게 관광 시작”



What's NIIGATA

기념 사진 촬영 장소로서 인기가 많은 상징물. 시나노가와 강 하구에 위치한 반다이 테라스에 설치되어 있습니다.
#what'sniigata #niigatalove



반다이바시 다리

90년의 역사를 지닌 니가타시의 상징인 다리. 돌로 만든 연속 아치가 아름다우며 국가 중요문화재로 지정되어 있습니다.
#bandaibashi #niigatalove

